

# Saúde e Serviços

O nosso versátil sortido de conjuntos, batas e acessórios está disponível numa seleção cuidada e apelativa de cores. Estas peças destacam-se pela qualidade, fiabilidade e, acima de tudo, conforto, graças à composição e elasticidade dos seus tecidos.

Confecionadas com tecidos de alto desempenho, promovem a higiene e o conforto: duas qualidades essenciais para profissionais das áreas da saúde e dos serviços, incluindo hospitais, lares, clínicas veterinárias, bem como clínicas estéticas, spas, termas ou serviços de limpeza, entre outros setores.

## CONTEÚDO

---

PureStretch (Coleção Essencial)	192 · 197
Microfibra	198 · 199
Stretch	200 · 201
Polycotton	202 · 203
Acessórios	204 · 205
Túnicas	206 · 207
100% cotton	208 · 209
Batas	210 · 217



# Introdução à família de Saúde e serviços

Na Velilla, compreendemos que as exigências do setor da saúde e dos serviços requerem **tecidos à altura**. Por isso, trabalhamos com materiais que garantem **higiene, conforto, resistência e liberdade de movimentos**. Desde microfibras a tecidos com tecnologia elástica e à clássica sarja, a nossa seleção foi concebida para responder às necessidades dos profissionais, **sem abdicar do design nem da sustentabilidade**.

Descubra os nossos tecidos:

## PURE STRETCH

A nossa coleção **Essencial** é confeccionada com o tecido **PureStretch, certificado GRS**, que se destaca pelas suas propriedades elásticas, antibacterianas e respiráveis. **Suave ao toque, repelente à água e adequado para lavagens a 60 °C**, esta coleção reflete o compromisso da Velilla com a inovação e a evolução.

PURE STRETCH	07	42	00	72	40	11	38	66
<b>534020S</b> Gorro sanitário PureStretch Essencial								
<b>535220S</b> Túnica pijama PureStretch manga curta Unisex Essencial								
<b>535221S</b> Túnica pijama PureStretch manga curta mulher Essencial								
<b>533020S</b> Calças estilo pijama PureStretch retas Unisex Essencial								
<b>533021S</b> Calças estilo pijama PureStretch jogger Unisex Essencial								

### PURE STRETCH

360° stretch

Super soft

Water repellent

Breathable

Antibacterial

Easy care

Global Recycled Standard

## Smart Micro+fiber

Smart Antimicrobial Protection

O nosso tecido de elevado rendimento **Smart Microfiber®** com tratamento **SilverPlus®** é a **melhor solução para higiene, proteção e frescura**. A nossa microfibras caracteriza-se pela **suavidade, elasticidade e transpirabilidade**. Em virtude do seu acabamento, **composto por iões de prata**, protege os tecidos contra as bactérias que produzem odores. Além disso, o seu **acabamento hidrófugo** transporta a humidade do corpo para o exterior do tecido.

Smart Micro+fiber	07	00	61 <sup>N</sup>	31	15	39	30	14	21	54	53	34	84 <sup>N</sup>
<b>534007</b> Gorro sanitário microfibra													
<b>535207</b> Túnica pijama microfibra manga curta													
<b>533007</b> Calças estilo pijama microfibra													



O **nosso tecido stretch** sanitário é sempre uma garantia de êxito. Com esta coleção de conjuntos, é possível desfrutar das principais vantagens do nosso já reconhecido **tecido stretch**, caracterizado pela sua **suavidade, duração** e ainda pela sua **grande capacidade de recuperação**. São peças que oferecem aos profissionais uma **super sensação de conforto**, devido à sua **agradável textura e ao seu tato pele de pêsego**, permitindo uma **grande liberdade de movimento**.

FABRIC STRETCH smart fabric for comfort

07 42 00 61 65 05 28 02 47 37 68

**534006S**  
Gorro sanitário stretch

**535206S**  
Túnica pijama stretch manga curta

**N 535206SW**  
Túnica pijama stretch manga curta mulher

**533006S**  
Calças estilo pijama stretch

## PolyCotton

O **nosso tecido de sarja de alta qualidade** destaca-se pela sua **grande resistência** e por oferecer um **conforto agradável ao usuário**. Além de ser suave ao tato, o seu tratamento é muito fácil: **fácil de lavar, não descolora nem se deforma**, pelo que esta coleção converte-se numa **aposta segura para todos os profissionais**. Devido à sua **notável duração**, as peças terão uma **vida útil mais longa**.

PolyCotton 07 58 00 01 62 05 28 02 25 43 22 24 23 26 67

**534001**  
Gorro sanitário

**589/587**  
Túnica pijama de manga curta

**333/334**  
Calças estilo pijama

**533001**  
Calças estilo pijama com fitas

# 3SSENTIAL

soft ▪ sustainable ▪ stretch

535221S

533021S

535220S

533020S



# 3SSENTIAL

Essential é uma coleção inovadora, moderna, multifuncional e comprometida com o meio ambiente.

Confeccionada em tecido PureStretch com certificação GRS, garante conforto, proteção e total liberdade de movimentos.

## Cinco referências

Esta coleção é composta por 5 referências: um gorro sanitário multifuncional (IVY), umas calças sanitárias unissexo de corte reto (ATLAS), umas calças sanitárias unissexo estilo jogger (AVANI), uma túnica sanitária unissexo de manga curta (CYRUS) e uma túnica de manga curta de estilo feminino (STELLA).



## Oito cores



## Tecido inovador

### PURE STRETCH



A nossa coleção **Essential** tem certificação **GRS** (Global Recycled Standard) e inclui na sua composição fibras de poliéster reciclado proveniente de **plástico pós-consumo**.



Se quiseres ver como é a nossa coleção Essential, entra no nosso site e conhece todos os detalhes.



## 535220S - CYRUS

Túnica PureStretch manga curta unissexo  
Essential

- Decote em V
- Aberturas traseiras
- Slim fit
- Tecido com tratamento antibacteriano e repelente de líquidos
- Tecido lavável a 60 °C
- Toque de pele de pêssego
- **Três bolsos:** 3 bolsos de chapa, um com compartimento para caneta

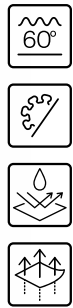
**PureStretch.** 73% poliéster reciclado GRS -  
21% rayon - 6% elastano / 180 g/m<sup>2</sup>



XS · S · M · L · XL · 2XL · 3XL



07 Branco / 42 Cinza Escuro / 00 Preto / 72 Azul Meia-Noite / 40 Verde Selva / 11 Fiyi /  
38 Orquídea / 66 Ciruela



## 535221S - STELLA

Túnica PureStretch manga curta mulher  
Essential

- Decote em V
- Aberturas traseiras
- Slim fit
- Tecido com tratamento antibacteriano e repelente de líquidos
- Tecido lavável a 60 °C
- Toque de pele de pêssego
- **Três bolsos:** 3 bolsos de chapa

**PureStretch.** 73% Poliestere reciclato -  
21% Rayon - 6% Elastano / 180 g/m<sup>2</sup>



XS · S · M · L · XL · 2XL



07 Branco / 42 Cinza Escuro / 00 Preto / 72 Azul Meia-Noite / 40 Verde Selva / 11 Fiyi /  
38 Orquídea / 66 Ciruela



### PureStretch / SilverPlus®:

O nosso tecido inovador PureStretch, com **elasticidade de 360°**, combina a melhor tecnologia para **conforto, liberdade de movimentos e durabilidade**; com as propriedades **antibacterianas** e anti-odor do nosso tratamento **SilverPlus®**.

- Elasticidade de 360°
- Antibacteriano, anti-odor
- Tecido lavável a 60°
- Repele líquidos
- Respirável
- Extra macio



360° stretch



Antibacterial



Easy care



Water repellent



Breathable



Super soft





## 533020S - ATLAS

Calças estilo pijama PureStretch retas unissexo Essential

- Cintura elástica
- Ajustável com fitas em contraste
- Corte direito
- Tecido com tratamento antibacteriano e repelente de líquidos
- Tecido lavável a 60 °C
- Toque pele de pêssago
- **Oito bolsos:** 2 bolsos franceses, 2 bolsos de chapa traseiros; 2 bolsos de chapa laterais, um deles com compartimento duplo e 1 bolso de porta-moedas interior

**PureStretch.** 73% poliéster reciclado GRS - 21% rayon - 6% elastano / 180 g/m²



XS · S · M · L · XL · 2XL · 3XL



07 Branco / 42 Cinza Escuro / 00 Preto / 72 Azul Meia-Noite / 40 Verde Selva / 11 Fiyi / 38 Orquídea / 66 Ciruela



## 533021S - AVANI

Calças estilo pijama PureStretch jogger unissexo Essential

- Cintura elástica
- Bainha com punho elástico
- Ajustável com fitas em contraste
- Slim fit
- Tecido com tratamento antibacteriano e repelente de líquidos
- Tecido lavável a 60 °C
- Toque de pele de pêssago
- **Dez bolsos:** 2 bolsos franceses, um com bolso para relógio; 2 bolsos de vivo traseiros, 2 bolsos de chapa laterais, com duplo compartimento, e 1 bolso de porta-moedas interior

**PureStretch.** 73% poliéster reciclado GRS - 21% rayon - 6% elastano / 180 g/m²



XS · S · M · L · XL · 2XL · 3XL



07 Branco / 42 Cinza Escuro / 00 Preto / 72 Azul Meia-Noite / 40 Verde Selva / 11 Fiyi / 38 Orquídea / 66 Ciruela





**535220S**

Túnica PureStretch manga curta unissex Essential p.194

**533020S**

Calças estilo pijama PureStretch retas unissexo Essential p.196

**535221S**

Túnica PureStretch manga curta mulher Essential p.194

**533021S**

Calças estilo pijama PureStretch jogger unissexo Essential p.196



360° stretch



Antibacterial



Easy care



Water repellent



Breathable



Super soft



## 535207

### Túnica microfibra manga curta

- Decote em V
- Aberturas laterais
- Tecido com tratamento antibacteriano e repelente de líquidos
- **Três bolsos:** 2 bolsos de chapa inferiores, um deles com 1 bolso interior

Microfibra. 100% poliéster / 140 g/m<sup>2</sup>

Smart<sup>®</sup>  
Microfiber  
Smart Antimicrobial Protection

XS · S · M · L · XL · 2XL · 3XL



NOVAS CORES

07 Branco / 00 Preto / 61 Azul Navy / 31 Azul Persa / 15 Celeste Baía / 39 Azul Oceano / 30 Menta / 14 Verde Esmeralda / 21 Mostarda / 54 Tangerina / 53 Rosa Morango / 34 Buganvilla / 84 Rosa Chiclete

SILVERPLUS<sup>®</sup>  
HYGIENE & FRESHNESS



## 533007

### Calças estilo pijama microfibra

- Cós elástico
- Ajustável com fitas
- Tecido com tratamento antibacteriano e repelente de líquidos
- **Três bolsos:** 2 bolsos franceses, 1 bolso de chapa traseiro

Microfibra. 100% poliéster / 140 g/m<sup>2</sup>

Smart<sup>®</sup>  
Microfiber  
Smart Antimicrobial Protection

XS · S · M · L · XL · 2XL · 3XL



NOVAS CORES

07 Branco / 00 Preto / 61 Azul Navy / 31 Azul Persa / 15 Celeste Baía / 39 Azul Oceano / 30 Menta / 14 Verde Esmeralda / 21 Mostarda / 54 Tangerina / 53 Rosa Morango / 34 Buganvilla / 84 Rosa Chiclete

SILVERPLUS<sup>®</sup>  
HYGIENE & FRESHNESS

# Smart<sup>®</sup> Micro+fiber

Smart Antimicrobial Protection



## Smart Microfiber<sup>®</sup> / SilverPlus<sup>®</sup>:

A melhor solução para obter **higiene, proteção e frescura**. O nosso tecido Smart Microfiber<sup>®</sup>, caracteriza-se pela sua **suavidade, elasticidade e transpirabilidade**. Mais ainda, graças ao seu acabamento SilverPlus<sup>®</sup>, as nossas peças de microfibra contam com a última tecnologia em tratamento têxtil.

- Antibacteriana
- Anti-odores
- Repele líquidos
- Secagem rápida
- Anti-vincos
- Transpirável



07

00

61<sup>N</sup>

31

15

39

30

14

21

54

53

34

84<sup>N</sup>



## 535206S

### Túnica stretch manga curta

- Decote em V
- Aberturas laterais
- Canesú traseiro
- Pespontos duplos
- **Quatro bolsos:** 1 bolso de chapa no peito, 2 bolsos de chapa inferiores, um deles com 1 bolso interior duplo, com compartimento para telemóvel e caneta

**Stretch.** 62% poliéster - 34% algodão - 4% elastano / 185 g/m<sup>2</sup>



XS · S · M · L · XL · 2XL · 3XL



07 Branco / 42 Cinza Escuro / 00 Preto / 61 Azul Navy / 65 Azul Royal / 05 Azul Celeste / 28 Turquesa Claro / 02 Verde / 32 Verde Maça / 47 Bege Claro / 12 Vermelho / 37 Rosa Magenta / 68 Beringela



## 533006S

### Calças estilo pijama stretch

- Cintura elástica
- Ajustável com fitas
- Pespontos duplos
- **Três bolsos:** 2 bolsos franceses com fundo de bolso cosido e 1 bolso duplo na perna direita com três compartimentos

**Stretch.** 62% poliéster - 34% algodão - 4% elastano / 185 g/m<sup>2</sup>



XS · S · M · L · XL · 2XL · 3XL



07 Branco / 42 Cinza Escuro / 00 Preto / 61 Azul Navy / 65 Azul Royal / 05 Azul Celeste / 28 Turquesa Claro / 02 Verde / 32 Verde Maça / 47 Bege Claro / 12 Vermelho / 37 Rosa Magenta / 68 Beringela

NOVO



# 535206SW

## Túnica stretch manga curta mulher

- Slim fit
- Gola em V
- Canesu traseiro e rectortes de cintar com aberturas
- Pespontos duplos
- **Quatro bolsos:** 1 bolso de chapa no peito, 2 bolsos de chapa inferiores, um deles com 1 bolso interior duplo, com compartimento para telemóvel e caneta

**Stretch.** 62% poliéster - 34% algodão - 4% elastano / 185 g/m²



XS · S · M · L · XL · 2XL · 3XL



07 Branco / 42 Cinza Escuro / 00 Preto / 61 Azul Navy / 65 Azul Royal / 05 Azul Celeste / 28 Turquesa Claro / 02 Verde / 47 Bege Claro / 37 Rosa Magenta / 68 Beringela



# 589/587

## Túnica de manga curta

- Decote em V
- Aberturas laterais
- **Três bolsos:** 3 bolsos de chapa

**Sarja.** 65% poliéster - 35% algodão / 190 g/m<sup>2</sup>

**2XS · XS · S · M · L · XL · 2XL · 3XL · 4XL**



58 Cinza Claro / 00 Preto / 01 Azul Marinho / 62 Azul Ultramar / 05 Azul Celeste / 28 Turquesa Claro / 02 Verde / 25 Verde Lima / 43 Amarelo Claro / 22 Laranja Claro / 24 Vermelho Coral / 23 Fúcsia / 26 Roxo / 67 Bordeaux / 07 Branco



589

587

# 333/334

## Calças estilo pijama

- Cós elástico
- **Um bolso:** 1 bolso traseiro de chapa

**Sarja.** 65% poliéster - 35% algodão / 190 g/m<sup>2</sup>

**2XS · XS · S · M · L · XL · 2XL · 3XL · 4XL**



58 Cinza Claro / 00 Preto / 01 Azul Marinho / 62 Azul Ultramar / 05 Azul Celeste / 28 Turquesa Claro / 02 Verde / 25 Verde Lima / 43 Amarelo Claro / 22 Laranja Claro / 24 Vermelho Coral / 23 Fúcsia / 26 Roxo / 67 Bordeaux / 07 Branco



333

334

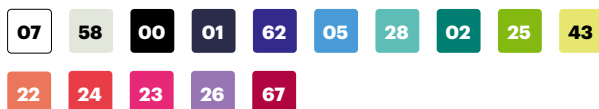
# 533001

## Calças estilo pijama com fitas

- Cós elástico
- Ajustável com fitas
- **Dois bolsos:** 2 bolsos franceses

**Sarja.** 65% poliéster - 35% algodão / 190 g/m<sup>2</sup>

**2XS · XS · S · M · L · XL · 2XL · 3XL · 4XL**



07 Branco / 58 Cinza Claro / 00 Preto / 01 Azul Marinho / 62 Azul Ultramar / 05 Azul Celeste / 28 Turquesa Claro / 02 Verde / 25 Verde Lima / 43 Amarelo Claro / 22 Laranja Claro / 24 Vermelho Coral / 23 Fúcsia / 26 Roxo / 67 Bordeaux



# PolyCotton



- 587**  
Túnica de manga curta p.202
- 333**  
Calças estilo pijama p.202
- 589**  
Túnica de manga curta p.202
- 334**  
Calças estilo pijama p.202



- 07
- 58
- 00
- 01
- 62
- 05
- 28
- 02
- 25
- 43
- 22
- 24
- 23
- 26
- 67

# 534020S - IVY

## Gorro sanitário PureStretch Essencial

**PureStretch.** 73% poliéster reciclado GRS - 21% rayon - 6% elastano / 180 g/m²



ÚNICO



07 42 00 72 40 11 38 66

07 Branco / 42 Cinza Escuro / 00 Preto / 72 Azul Meia-Noite / 40 Verde Selva / 11 Fiyi / 38 Orquídea / 66 Ciruela



Tecido lavável a 60°C

Toque de pele de pêsego

Parte posterior elástica

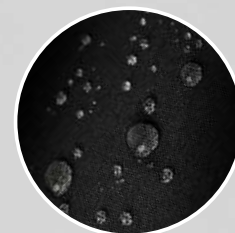
Ajustável com fitas em contraste



Presilhas laterais para a máscara



Banda em turco no interior frontal



Tecido com tratamento antibacteriano e repelente de líquidos



# 534007

## Gorro sanitário microfibr

- Parte posterior elástica
- Ajustável com fitas
- Tecido com tratamento antibacteriano e repelente de líquidos

**Microfibr.** 100% poliéster / 140 g/m<sup>2</sup>

**Smart<sup>®</sup>  
Microfiber**  
Smart Antimicrobial Protection

### ÚNICO



07 Branco / 00 Preto / 61 Azul Navy / 31 Azul Persa / 15 Celeste Baía / 39 Azul Oceano / 30 Menta / 14 Verde Esmeralda / 21 Mostarda / 54 Tangerina / 53 Rosa Morango / 34 Buganvilva / 84 Rosa Chiclete



# 534006S

## Gorro sanitário stretch

- Parte posterior elástica
- Ajustável com fitas

**Stretch.** 62% poliéster - 34% algodão - 4% elastano / 185 g/m<sup>2</sup>

**FABRIC  
STRETCH<sup>®</sup>**  
Smart fabric for comfort

### ÚNICO



07 Branco / 42 Cinza Escuro / 00 Preto / 61 Azul Navy / 65 Azul Royal / 05 Azul Celeste / 28 Turquesa Claro / 02 Verde / 32 Verde Maça / 47 Bege Claro / 12 Vermelho / 37 Rosa Magenta / 68 Beringela



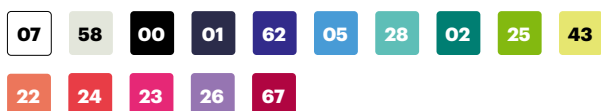
# 534001

## Gorro sanitário

- Parte posterior elástica
- Ajustável com fitas

**Sarja.** 65% poliéster - 35% algodão / 190 g/m<sup>2</sup>

### ÚNICO



07 Branco / 58 Cinza Claro / 00 Preto / 01 Azul Marinho / 62 Azul Ultramar / 05 Azul Celeste / 28 Turquesa Claro / 02 Verde / 25 Verde Lima / 43 Amarelo Claro / 22 Laranja Claro / 24 Vermelho Coral / 23 Fúcsia / 26 Roxo / 67 Bordeaux



# 535209

## Túnica com botões manga curta

- Fecho central com botões
- Decote em V
- Aberturas laterais
- Canesú traseiro
- **Três bolsos:** 3 bolsos de chapa

**Sarja.** 65% poliéster - 35% algodão / 190 g/m<sup>2</sup>

**XS · S · M · L · XL · 2XL · 3XL**

07

05

02

07 Branco / 05 Azul Celeste / 02 Verde



# 599

## Túnica com botões de manga curta

- Fecho central com botões
- Gola redonda
- Aberturas laterais
- **Três bolsos:** 3 bolsos de chapa

**Sarja.** 65% poliéster - 35% algodão / 190 g/m<sup>2</sup>

**XS · S · M · L · XL · 2XL · 3XL**

07

05

02

07 Branco / 05 Azul Celeste / 02 Verde



# 588

## Túnica de manga comprida

- Decote em V
- Aberturas laterais
- **Três bolsos:** 3 bolsos de chapa

**Sarja.** 65% poliéster - 35% algodão / 190 g/m<sup>2</sup>

**XS · S · M · L · XL · 2XL · 3XL**

07

07 Branco



# 535201

## Túnica com botões automáticos manga curta

- Fecho central com botões automáticos metálicos
- Decote em V
- **Três bolsos:** 3 bolsos de chapa

**Sarja.** 65% poliéster - 35% algodão / 190 g/m<sup>2</sup>

**XS · S · M · L · XL · 2XL · 3XL**

07

07 Branco



# 535202

## Túnica com fecho de correr manga curta mulher

- Fecho de correr central
- Gola chaminé
- Pinças nas costas
- Semicintada
- **Dois bolsos:** 2 bolsos inferiores de chapa

**Sarja.** 65% poliéster - 35% algodão / 190 g/m<sup>2</sup>

**XS · S · M · L · XL · 2XL**

07

07 Branco



# 535203

## Túnica com botões automáticos manga curta mulher

- Fecho central com botões metálicos
- Gola Mao
- Aberturas laterais
- Semicintada
- **Dois bolsos:** 2 bolsos inferiores de chapa

**Sarja.** 65% poliéster - 35% algodão / 190 g/m<sup>2</sup>

**XS · S · M · L · XL · 2XL**

07

07 Bianco



# 800

## Conjunto estilo pijama

### Túnica:

- **Três bolsos:** 3 bolsos de chapa

### Calças

- **Dois bolsos:** 2 bolsos franceses

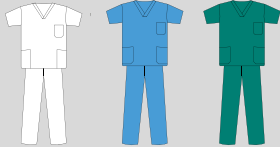
Sarja. 80% poliéster - 20% algodão / 180 g/m<sup>2</sup>

XS · S · M · L · XL · 2XL · 3XL

07

05

02



07 Branco / 05 Azul Celeste / 02 Verde

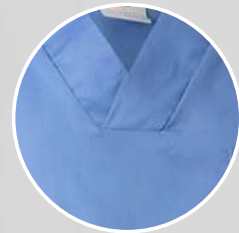


Manga raglan

Lavável a 60°



Aberturas laterais



Decote em V

basic  
vella



Cós elástico



EN 1149



## 535205

### Túnica 100% algodão manga curta

- Tecido lavável a 60 °C
- Tecido com propriedades antiestáticas
- Decote em V
- Aberturas laterais
- **Três bolsos:** 3 bolsos de chapa

**Sarja.** 100% algodão / 190 g/m<sup>2</sup>

**XS · S · M · L · XL · 2XL · 3XL**

**07**

**07** Branco



EN 1149



## 533005

### Calças estilo pijama 100% algodão com fitas

- Tecido lavável a 60 °C
- Tecido com propriedades antiestáticas
- Cós elástico
- Ajustável com fitas
- **Dois bolsos:** 2 bolsos franceses

**Sarja.** 100% algodão / 190 g/m<sup>2</sup>

**XS · S · M · L · XL · 2XL · 3XL**

**07**

**07** Branco



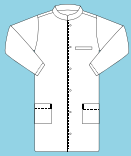
 100% Cotton

# Conhece todas as nossas batas?



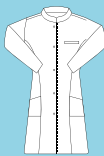
**539010**

Bata microfibra  
Comprimento: 85 cm



**539006S**

Bata stretch gola mao homem  
Comprimento: 95 cm



**539007S**

Bata stretch gola mao mulher  
Comprimento: 90 cm



**539008S**

Bata stretch curta homem  
Comprimento: 85 cm



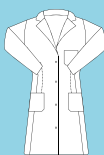
**539009S**

Bata stretch curta mulher  
Comprimento: 80 cm



**539001**

Bata semicintada homem  
Comprimento: 100 cm



**539002**

Bata semicintada manga comprida mulher  
Comprimento: 95 cm



**539003**

Bata semicintada manga curta mulher  
Comprimento: 90 cm



**539004**

Bata unissexo  
Comprimento: 95 cm



**539005**

Bata unissexo 100% algodão  
Comprimento: 95 cm



**535206S**

Túnica stretch manga curta p.200

**533006S**

Calças estilo pijama stretch p.200

**539001**

Bata semicintada homem p.212

# 539010

## Bata microfibra

- **Três bolsos:** 3 bolsos de chapa
- **Medidas:** Comprimento 85 cm

**Microfibr.** 100% poliéster / 140 g/m<sup>2</sup>

**Smart  
Microfiber**  
Smart Antimicrobial Protection

**XS · S · M · L · XL · 2XL · 3XL**

**07**

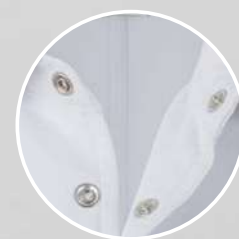
07 Branco



Gola camiseira

Tecido com tratamento antibacteriano e repelente de líquidos

Anti-vincos, secagem rápida, anti-odores e transpirável



Fecho central com botões automáticos



Costura traseira de segurança



Abertura traseira

 **SILVERPLUS®**  
HYGIENE & FRESHNESS



## 539006S

### Bata stretch gola mao homem

- Fecho central com botões automáticos
- Gola Mao
- Manga tipo sastre de duas peças
- Canesú nas costas
- Abertura traseira
- Semicintada
- Costura de segurança nas costas e canesú
- **Três bolsos:** 1 bolso de vivo no peito e 2 bolsos de chapa inferiores
- **Medidas:** Comprimento 85 cm

**Stretch.** 62% poliéster - 34% algodão -  
4% elastano / 185 g/m<sup>2</sup>



S · M · L · XL · 2XL · 3XL

07

07 Branco



## 539007S

### Bata stretch gola mao mulher

- Fecho central com botões automáticos
- Gola Mao
- Manga alfaiate de duas peças
- Canesú traseiro
- Abertura traseira
- Semicintada
- Recortes de cintar dianteiros
- Costura de segurança nas costas e canesú
- **Três bolsos:** 1 bolso de vivo no peito e 2 bolsos de chapa inferiores
- **Medidas:** Comprimento 80 cm

**Stretch.** 62% poliéster - 34% algodão -  
4% elastano / 185 g/m<sup>2</sup>



XS · S · M · L · XL · 2XL

07

07 Branco



**589**  
Túnica de manga curta p.202

**333**  
Calças estilo pijama p.202

**539006S**  
Bata Stretch gola mao homem p.212



## 539008S

### Bata stretch curta homem

- Fecho central com botões
- Manga alfaiate de duas peças
- Abertura traseira
- Semicintada
- Recortes de cintar dianteiros
- Costura de segurança nas costas
- **Três bolsos:** 3 bolsos de vivo
- *Medidas:* Comprimento 85 cm

**Stretch.** 62% poliéster - 34% algodão - 4% elastano / 185 g/m<sup>2</sup>



S · M · L · XL · 2XL · 3XL

07

07 Branco

## 539009S

### Bata stretch curta mulher

- Fecho central com botões
- Manga alfaiate de duas peças
- Abertura traseira
- Semicintada
- Recortes de cintar dianteiros duplos e traseiros
- Pinças
- Costura de segurança nas costas
- **Três bolsos:** 3 bolsos de vivo
- *Medidas:* Comprimento 80 cm

**Stretch.** 62% poliéster - 34% algodão - 4% elastano / 185 g/m<sup>2</sup>



XS · S · M · L · XL · 2XL

07

07 Branco



**535206S**

Túnica stretch manga curta p.200

**533006S**

Calças estilo pijama stretch p.200

**539009S**

Bata stretch curta mulher p.214

# 539001

## Bata semicintada homem

- Fecho central com botões
- Manga alfaiate de duas peças
- Cinto nas costas
- Abertura traseira
- Semicintada
- Pinças dianteiras e traseiras
- Costura traseira de segurança
- **Três bolsos:** 3 bolsos de chapa
- **Medidas:** Comprimento 100 cm

**Sarja.** 65% poliéster - 35% algodão / 210 g/m<sup>2</sup>

**S · M · L · XL · 2XL · 3XL**

07

07 Branco



# 539002

## Bata semicintada manga comprida mulher

- Fecho central com botões
- Manga alfaiate de duas peças
- Cinto nas costas
- Abertura traseira
- Semicintada
- Pinças dianteiras e duplas traseiras
- Costura traseira de segurança
- **Três bolsos:** 3 bolsos de chapa
- **Medidas:** Comprimento 95 cm

**Sarja.** 65% poliéster - 35% algodão / 210 g/m<sup>2</sup>

**XS · S · M · L · XL · 2XL**

07

07 Branco



# 539003

## Bata semicintada manga curta mulher

- Fecho central com botões
- Manga alfaiate de duas peças
- Cinto nas costas
- Abertura traseira
- Semicintada
- Pinças para cintar
- Costura traseira de segurança
- **Três bolsos:** 3 bolsos de chapa
- **Medidas:** Comprimento 90 cm

**Sarja.** 65% poliéster - 35% algodão / 210 g/m<sup>2</sup>

**XS · S · M · L · XL · 2XL**

07

07 Branco



# 539004

## Bata unissexo

- Tamanhos unissexo
- Fecho central com botões
- Abertura traseira
- **Três bolsos:** 3 bolsos de chapa
- **Medidas:** Comprimento 95 cm

**Sarja.** 80% poliéster - 20% algodão / 180 g/m<sup>2</sup>

**2XS · XS · S · M · L · XL · 2XL · 3XL · 4XL**

07

07 Branco



basic  
velilla

# 539005

## Bata unissexo 100% algodão

- Tecido lavável a 60 °C
- Tecido com propriedades antiestáticas
- Fecho central com botões automáticos, oculto com carcela
- Abertura traseira
- Punhos elásticos
- Costura traseira de segurança
- **Três bolsos:** 3 bolsos de chapa
- **Medidas:** Comprimento 95 cm

**Sarja.** 100% algodão / 190 g/m<sup>2</sup>

**XS · S · M · L · XL · 2XL · 3XL**

07

07 Branco



EN 1149



100%  
Cotton



## MUKUA

Complete o seu uniforme com os nossos casacos polares MUKUA, disponíveis numa vasta gama de cores que combinam com a sua imagem profissional!



**PERTH**  
MK610V



**PERTH WOMAN**  
FZ280W

Veja mais  
na p.146



309 Ivory



514 Glacial Blue



500 Navy



502 Royal blue



400 Red



403 Wine



617 Deep Green



201 Dark Grey



200 Black